

# いなせだより

令和元年 11 月 14 日発行

No.8

稲瀬地区センター / 稲瀬振興会 〒023-1132 奥州市江刺稲瀬字谷地16-1

TEL/FAX 0197-35-4073 E-mail inasin@pup.waiwai-net.ne.jp

みんなで創ろう地域の和・稲瀬 ～今に生かそう、わが里の宝～

## 江刺地区内駅伝大会 稲瀬千一ム健闘！！

### 出場選手の皆さん

11月3日（日）、第56回江刺地区内駅伝競走大会が開催されました。今回は米里地区をスタートする北コースで行われ全9区間を走りました。

その後、選手、スタッフ、役員など関係者の皆さんで、和気あいあいに慰労会が行われました。

区間	距離	選手名	自治会
1区（女子）	1.9 km	小原友希恵	石 関
2区（男子）	5.5 km	佐藤 泰	内倉沢
3区（女子）	1.8 km	高橋 巧	沼 館
4区（男子）	3.3 km	青木彩華	八 幡
5区（男子）	5.8 km	沼田明洋	石 関
6区（男子）	3.9 km	青木颯来	八 幡
7区（女子）	2.2 km	及川善富	内倉沢
8区（女子）	1.9 km	千田宏司	水 沢
9区（男子）	4.0 km	菅野真人	十 三

結果は次の通りです

1位 広瀬	6位 藤里
2位 伊手	7位 稲瀬
3位 玉里	8位 愛宕
4位 伊手	9位 米里
5位 岩谷堂	10位 田原

選手の皆さん、役員の皆さんお疲れさまでした。



稲瀬ふれあいタクシーの利用状況 (10月)

登録数 57名

利用数 24名

## 江刺地区民運動会は中止となりました

10月13日に開催予定の、江刺地区民運動会は台風接近のため、中止となりました。選手、役員の皆さんには準備等ご協力をいただきありがとうございました。

## 第36回稲瀬芸能文化まつり開催される

去る11月10日(日)第36回稲瀬芸能文化まつりが開催されました。

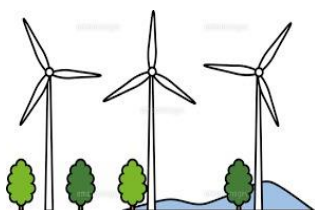
今年の招待団体さんは、幻夢伝・江刺華舞斗さんでした。

展示作品も、皆さん一生懸命取り組み、力作ぞろいでした。

詳しいことは来月号に掲載しますのでご期待下さい。

## 環境保健部地区外研修実施

環境保健部では、10月17日秋田火力発電所などの視察研修を行いました。東日本大震災の際は、稲瀬地区にいち早く電力を提供していただいた発電所です。現在では、老朽が進み発電所そのものの廃止が検討されているそうです。また今後の発電の主力燃料は、原子力事故もあり、比較的安価で熱効率の高く環境にも優しい液化天然ガスになるとのことでした。



## 女性部料理講習会開催のお知らせ

### ～クリスマス料理～

日 時 12月7日(土) 9:30～13:00  
場 所 稲瀬地区センター 調理室・和室  
参 加 費 無料  
講 師 佐々木祐子 さん (小荒瀬在住)  
持 ち 物 エプロン、三角巾  
内 容 クリスマス料理 (メニューは当日のお楽しみ)  
申 込 み 12月4日(水)までに、  
稲瀬地区センターへお申込み下さい。  
TEL/FAX 35-4073

## 門松作り講習会開催のお知らせ

～岩手県立緑化センターからのお知らせ～

日 時 : 令和元年11月30日(土) 13:30～16:00  
講 師 : 小野寺わら工房 小野寺 延吉先生  
場 所 : 岩手県立緑化センター内  
対 象 : 一般  
定 員 : 20名 (定員になりしだい締切ります)  
講習料 : 2,000円  
持ち物 : 剪定用のはさみ  
申込締切: 11月25日(月)

<講習会に関する問い合わせ及び申込み先>

岩手県立緑化センター

TEL/FAX 0197-35-4529



## ライト早め点灯啓発活動

生活安全部では、ライト早め点灯啓発活動を10月27日に、中島新幹線高架橋下において立哨活動を行いました。



皆さん、ライト早め点灯を心がけましょう!

## これからの行事予定表

月 日	曜日	内 容	時 間	場 所
11月14日	木	ニコニコ交流会	8:30～16:00	西和賀町
		食改善自主研修	10:00～14:00	正法寺
11月17日	日	体力づくりビーチバレー大会	9:00～	体育センター
11月21日	木	医療と介護のおきがる講座(女性部)	18:30～20:30	地区センター
11月22日	金	総務企画部会議	18:30～	地区センター
12月7日	土	女性部料理教室	9:30～	地区センター
12月10日	火	理事会	17:00～	藤原の郷